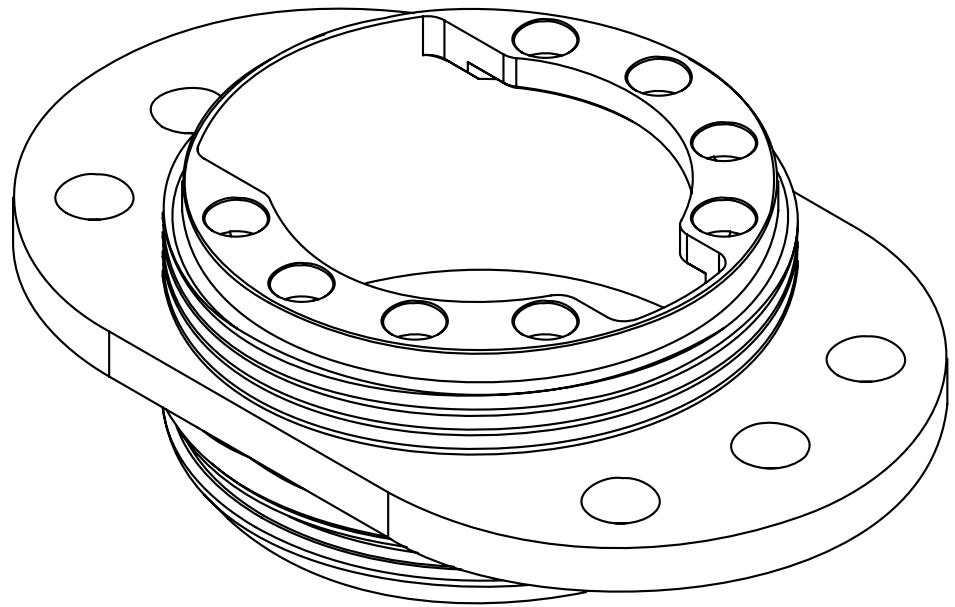


## MCS

### Base Set Trimless

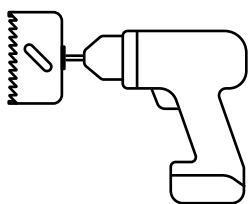


## Vorbereitung

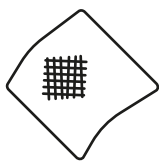
- ⚠ Lassen Sie die Montage und Bearbeitung durch eine ausgebildete Fachkraft durchführen!
- ⚠ Stellen Sie sicher, dass der Hohlraum über der abgehängten Decke die Mindesteinbautiefe der Leuchte einhält (siehe Datenblatt).

## Werkzeug und Materialien

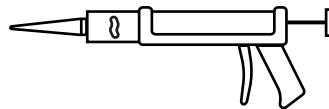
Prüfen Sie, ob die gelisteten Werkzeuge und Materialien für den Einbau und die Montage der PLD MCS Einheit vorhanden sind.



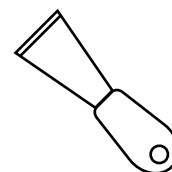
Bohrschrauber  
mit Ø85 mm Lochsäge



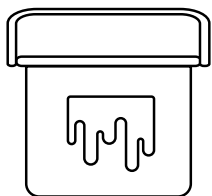
Schleifmittel  
80-100er Körnung



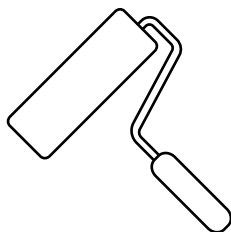
Spachtelmasse



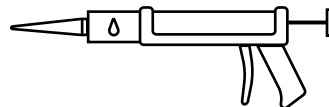
Verspachtelwerkzeug



Wand-/Deckenfarbe

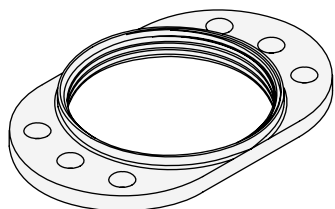


Streichwerkzeug

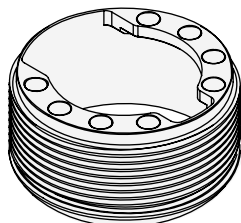


Montagekleber

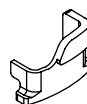
## Bauteile



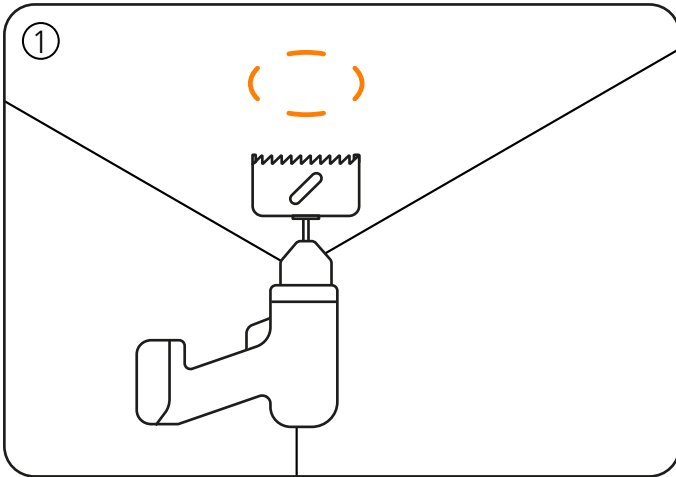
Basisplatte



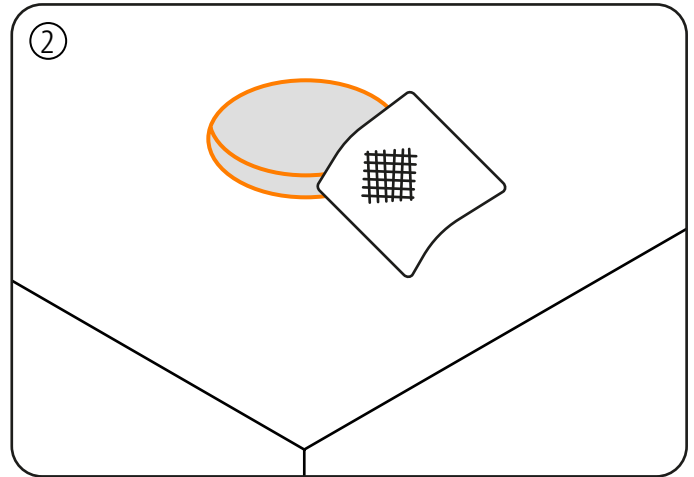
Magnethülse



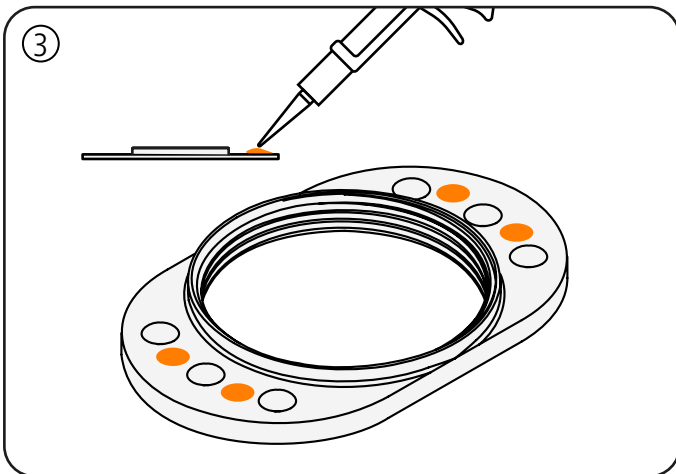
Endanschlag



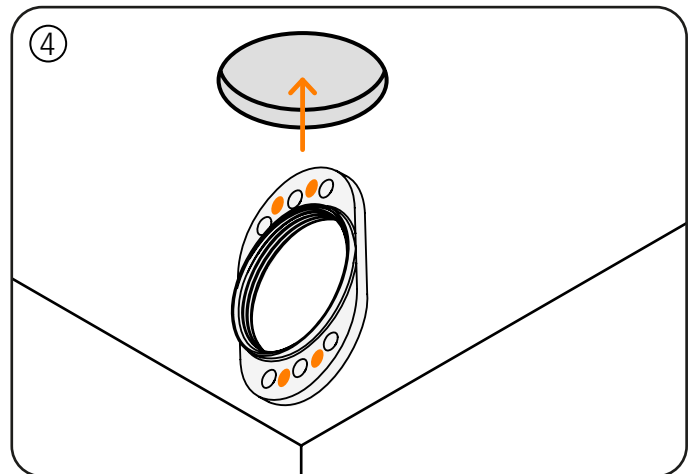
Sägen Sie mit der Lochsäge ein Loch (Ø 85 mm) in die Decke.



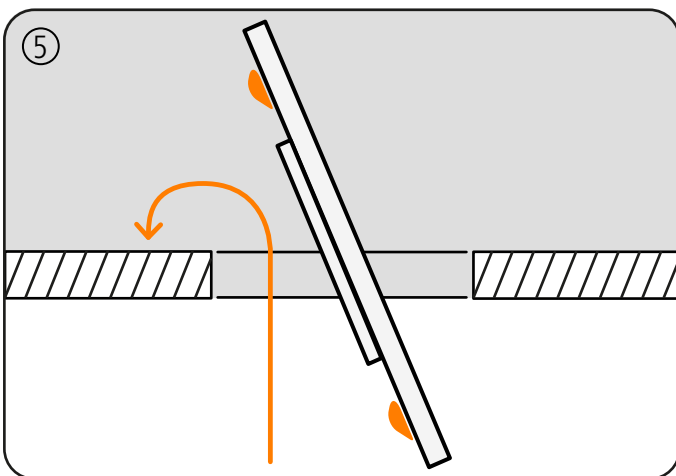
Säubern Sie die Sägekante mit Schleifmittel von Staub und losen Resten.



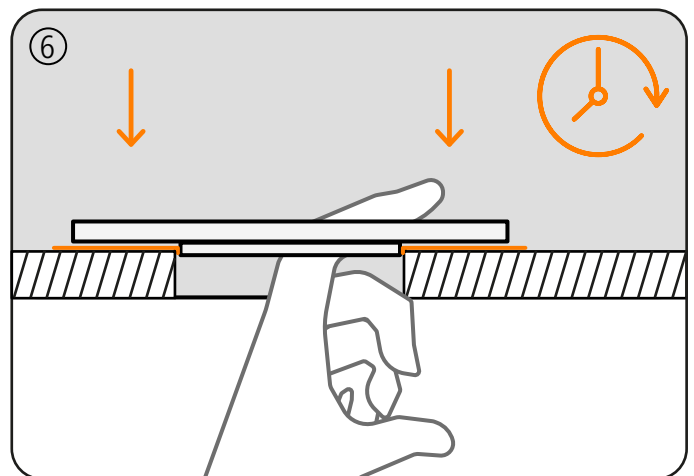
Tragen Sie Montagekleber auf der Basisplatte zwischen den Bohrungen auf. Achten Sie darauf, dass der Kragen der Basisplatte nach oben zeigt.



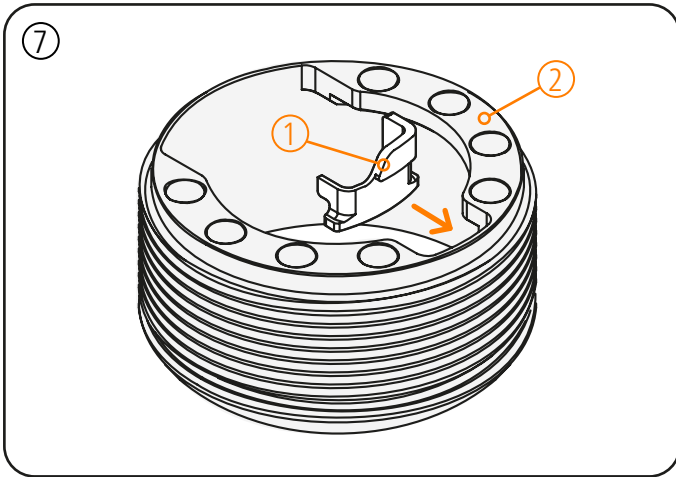
Schieben Sie nun die Basisplatte in die zuvor ausgesägte Öffnung. Achten Sie darauf, dass der Kragen der Basisplatte nach unten zeigt.



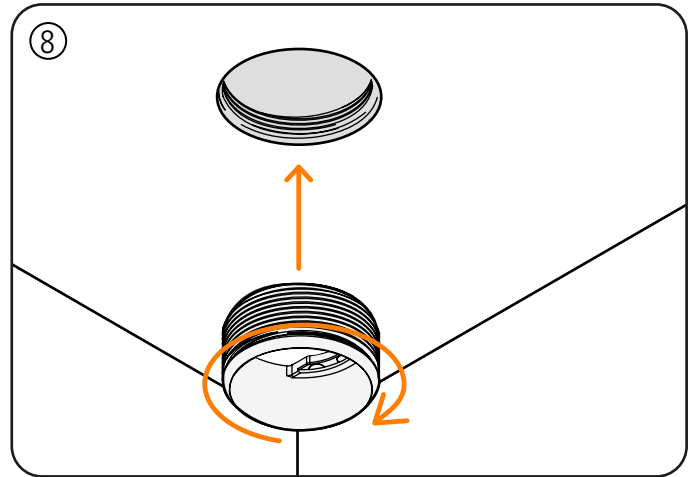
Kippen Sie die Basisplatte vorsichtig, bis der Kragen zentriert im Loch sitzt.



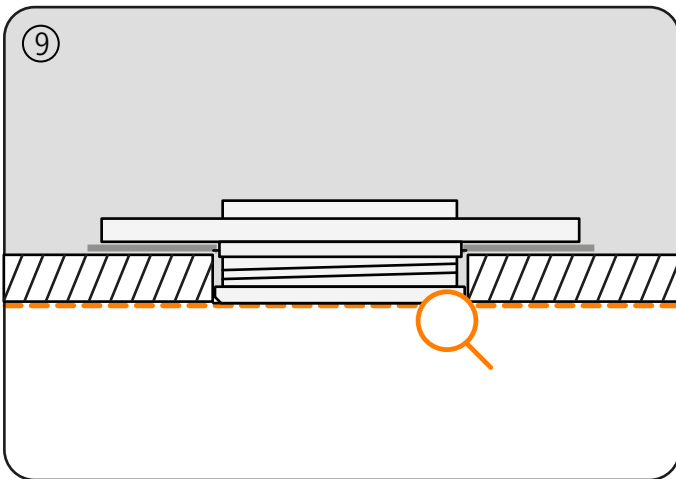
Pressen Sie die Platte nun an die Decke, damit sich der Kleber verteilen und wirken kann. Lassen Sie den Montagekleber gemäß Angaben des Kleberherstellers aushärten.



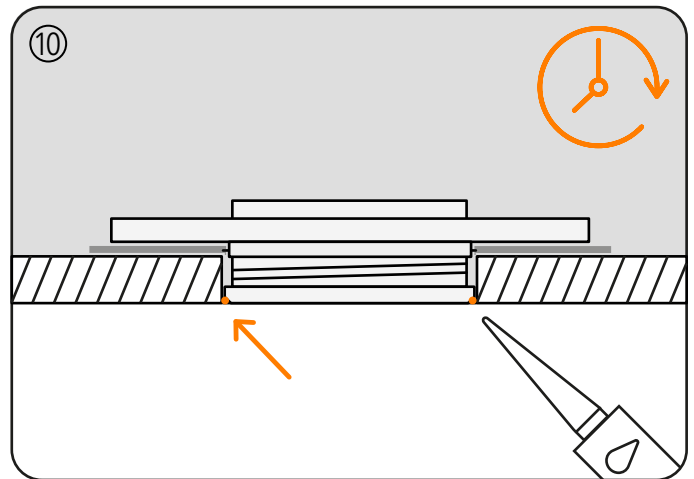
Setzen Sie den Endanschlag ① in die Magnethülse ② ein, bis er hörbar einrastet.



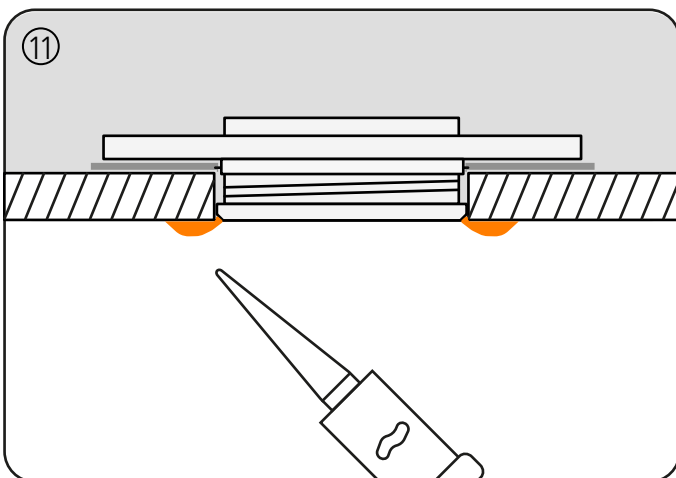
Schrauben Sie die Magnethülse im Uhrzeigersinn in die Decke, bis der untere Rand bündig mit der Decke abschließt.



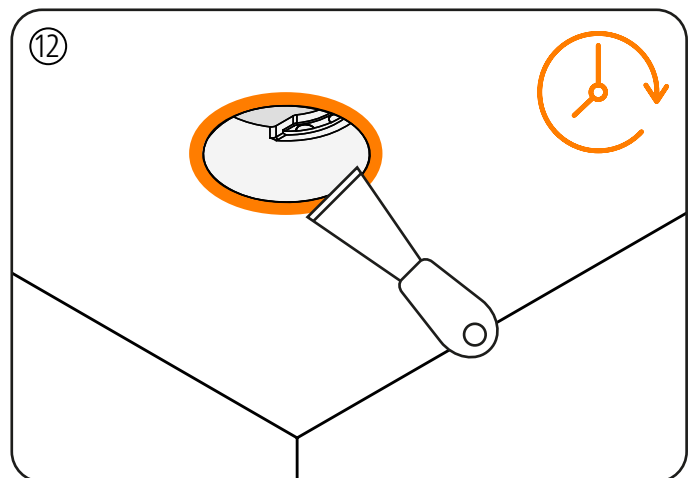
Prüfen Sie, ob die Magnethülse bündig mit der Decke abschließt.



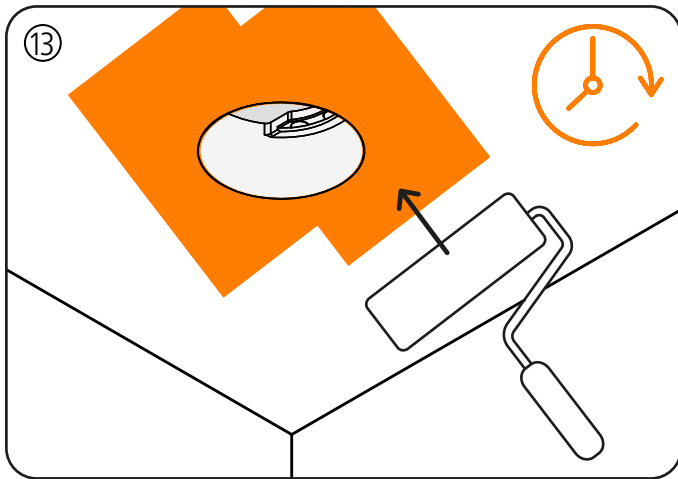
Spritzen Sie den Montagekleber gleichmäßig an drei Punkten in den Spalt zwischen Magnethülse und Bohrung. Anschließend anhärten lassen.



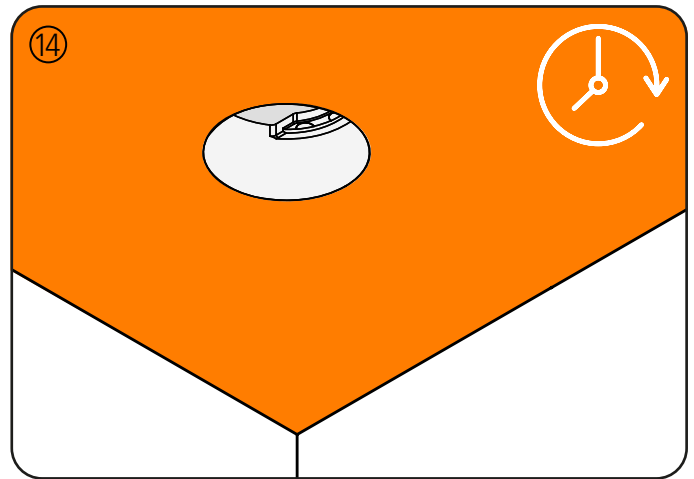
Nachdem der Montagekleber angezogen hat, füllen Sie den Spalt zwischen Magnethülse und Decke mit geeignetem Putzspachtel aus.



Ziehen Sie den Putz glatt, sodass kein sichtbarer Übergang zur Magnethülse bleibt. Spachtelmasse danach gemäß Herstellerhinweisen aushärten lassen.



Streichen Sie die gesamte Decke, um ein nahtloses Erscheinungsbild zu erzielen.



Wenn die Farbe getrocknet ist, können Sie mit dem Einsetzen der Leuchten beginnen.



## Sicherheitshinweise

Der elektrische Anschluss darf nur von fachkundigem Personal durchgeführt werden, das hierfür ausgebildet und befugt ist.

Arbeiten Sie niemals bei anliegender Spannung an der Leuchte.  
**WARNUNG – Risiko eines elektischen Schlages!**

Übersicht PLDlight®  
Servicedokumente.



Follow us:





PURE LED DESIGN GmbH  
Dorfstraße 28a  
D-48317 Drensteinfurt

#### KONTAKT

Telefon: +49 (0) 2387 6569955  
E-Mail: [info@pld-light.de](mailto:info@pld-light.de)  
Web: [www.pld-light.de](http://www.pld-light.de)

Follow us:



PLDlight® ist eine eingetragene Marke der PURE LED DESIGN GmbH.  
PURE LED DESIGN übernimmt keine Haftung für eventuelle Druckfehler.  
Technische Änderungen, die dem Fortschritt dienen, behalten wir uns jederzeit vor.  
Produktabbildungen sind beispielhaft und können vom Original abweichen. Irrtümer vorbehalten.