

MODULAR LIGHT SYSTEM

TRIM45



PLD_{light}®

Übersicht – Quick Links

Einfach anklicken und direkt dort sein – Ihre Abkürzungen zu den wichtigsten Inhalten.

So nutzen Sie die Quick Links:

Die Quick Links sind wie Abkürzungen – ein Klick, und Sie sind da.
Wählen Sie einfach den passenden Button aus und klicken Sie darauf.
Sie werden direkt weitergeleitet.



Über den Button unten rechts auf jeder Seite gelangen
Sie jederzeit zurück zur Übersicht.

Modular Light System – TRIM45

TRIM45 Basic

>>

Oberflächen und Farben

>>

Modular Light Engines

MLE11 CC – Constant Current

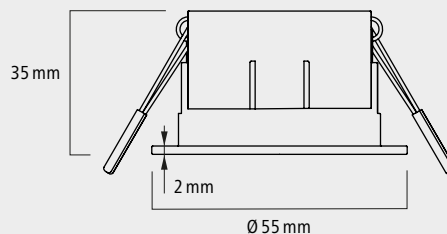
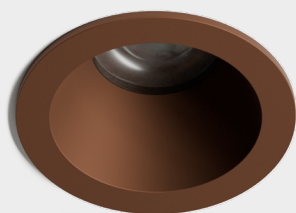
>>

Optics

>>

LED Driver – CC

>>



Modular Light System – TRIM45 Basic

Produktinformationen

Leuchtentyp	Einbaurahmen mit tiefliegender Optik
Installationsmethode	Federsystem
Passende Light Engine	Modular Light Engine MLE11
Deckenausschnitt	45 mm
Einbautiefe UKD	75 mm + 20 mm Sicherheitsabstand
Gewicht	0,098 kg
Schutzart	IP54
Konformität	CE

Modular Light Engine MLE16 *

LED Chip-Technologie	sunBALANCE® / sunACTIVE®
Lichttechnologie	Full spectrum / No Blue Peak / 0 % dimming
Lichtstrom	270-350 lm
Lichtfarbe	2700 K / 3000 K
Farbwiedergabe	CRI 97 / CRI 98
Abstrahlwinkel	18° / 30° / 50°
Steuerung	Schaltbar / Phasendimmbar / DALI / Casambi

Artikelnummer

Powder Coat: PLD.MLS.TRIM45.BIP.PC. __ __

Special Powder Coat: PLD.MLS.TRIM45.BIP.SPC. __ __

Metalic Powder Coat: PLD.MLS.TRIM45.BIP.MPC. __ __

__ __ mit Farbcode ergänzen

LED Chip-Technologie



Materialien



Oberflächen



Quick Links

[Oberflächen und Farben](#) >>

[Modular Light Engine MLE11 CC – Constant Current](#) >>

[Modular Light Engine – Optics](#) >>

[Modular Light Engine – LED Driver CC](#) >>

*Modular Light Engines sind separat erhältlich und nicht im Lieferumfang enthalten.

Follow us:



Farbauswahl für das Modular Light System – TRIM45

Oberflächen



Powder Coat
Pulver-
beschichtung

Farben

Powder Coat (Interior)



White/Black
01



Black/Black
02

Special Powder Coat (Interior & Exterior)



Light Grey
10U



Mouse Grey
11U



Pebble Grey
12



Moss Grey
13U



Anthracite Grey
14U



Graphite Black
15U



Light Blue
24



Gentian Blue
25U



Steel Blue
26U



Beige
16U



Colza Yellow
17



Golden Yellow
20U



Melon Yellow
18



Pure Orange
20U



Ruby Red
21U



Pastel Green
22



Olive Green
23U

Metal Powder Coat (Interior & Exterior)



Champagne
40



Light Bronze
41



Dark Bronze
42



Glimmer Iron
43



Mysterious Gold
44



Rust
45



Rusty Iron
46

Aufgrund der handwerklichen Verarbeitung und der von uns verwendeten Rohstoffe können die Oberflächen und Farben unserer Produkte leicht variieren.

Die vorgestellten Oberflächen und Farben sind zum Zeitpunkt ihrer fotografischen Umsetzung maximal angepasst. Die Betrachtung auf verschiedenen digitalen Medien kann jedoch zu gewissen Unterschieden führen.

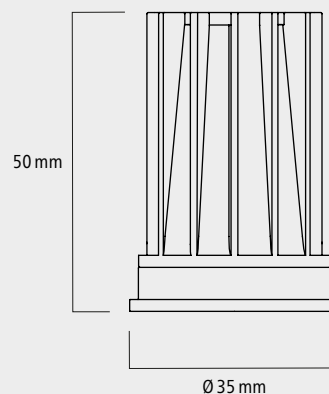
Follow us:





MODULAR LIGHT ENGINE MLE11

PLD_{light}®



Modular Light Engine MLE11 CC – sunBALANCE®

Produktinformationen

Leuchtentyp	Modular Light Engine MLE11
Optik wechselbar*	Ja
Lichtfarbe	2700 K / 3000 K
Lichtstrom	250-370 lm (abhängig von Linse)
CRI	97
R9	93
TM30-15	Rf97 / Rg100
Binning	3 step MacAdams
Leistung	6 W
Steuerung*	Schaltbar / Phasendimmbar / DALI / Casambi
Stromversorgung	Konstantstrom 140 mA-35 V
Schutzklasse / Schutzart	III / IP20
Lebensdauer	50.000 h
Umgebungstemperatur	t _a = 25 °C
Gehäusefarbe	Schwarz
Gewicht	0,055 kg

Artikelnummer

PLD.MLE11.SUNB.6W.CC.927

PLD.MLE11.SUNB.6W.CC.930

LED Chip-Technologie



sunBALANCE®

Das beruhigende Farbspektrum der *sunBALANCE® Light Engines* unterstützt den biologischen Entspannungsmodus des Menschen und sorgt für eine harmonische Lichtumgebung. Sie kommen vor allem in Ruheräumen wie Schlafzimmern und Hotelzimmern zum Einsatz, ebenso in Spas, Wellnessbereichen und Restaurants.

Sonnenlicht Farbspektrum

Violette Chip-Technologie

Perfekte Farbwiedergabe

Natürlicher Blauanteil

Augenschonend

Flicker Free

Quick Links

Modular Light Engine – Optics

>>

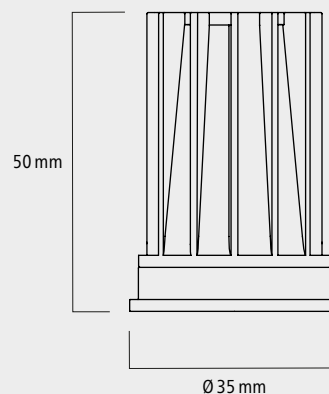
Modular Light Engine – LED Driver CC

>>

*Linsen sowie Treiber sind separat erhältlich und nicht im Lieferumfang enthalten.

Follow us:





Modular Light Engine MLE11 CC – sunACTIVE®

Produktinformationen

Leuchtentyp	Modular Light Engine MLE16
Optik wechselbar*	Ja
Lichtfarbe	2700 K / 3000 K
Lichtstrom	270-425 lm (abhängig von Linse)
CRI	98
R9	97
TM30-15	Rf98 / Rg101
Binning	2 step MacAdams
Leistung	6 W
Steuerung*	Schaltbar / Phasendimmbar / DALI / Casambi
Stromversorgung	Konstantstrom 140 mA-35 V
Schutzklasse / Schutzart	III / IP20
Lebensdauer	50.000 h
Umgebungstemperatur	t _a = 25 °C
Gehäusefarbe	Schwarz
Gewicht	0,055 kg

Artikelnummer

PLD.MLE11.SUNA.6W.CC.927

PLD.MLE11.SUNA.6W.CC.930

LED Chip-Technologie



sunACTIVE®

Mit ihrem aktivierenden Farbspektrum fördern *sunACTIVE® Light Engines* den biologischen Aktivmodus und steigern Konzentration und Leistungsbereitschaft. Sie eignen sich besonders für Arbeitsräume wie Büros und Küchen sowie für Fitnessstudios und Arztpraxen.

Sonnenlicht Farbspektrum

Natural Blue-Technologie

Perfekte Farbwiedergabe

Natürlicher Blauanteil

Augenschonend

Flicker Free

Quick Links

Modular Light Engine – Optics

>>

Modular Light Engine – LED Driver CC

>>

*Linsen sowie Treiber sind separat erhältlich und nicht im Lieferumfang enthalten.

Follow us:





MLE11 Optic

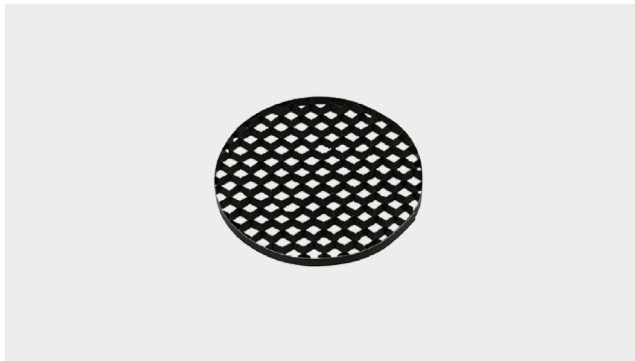
Hocheffiziente Linse für eine maximale Entblendung.

Optik wechselbar	Ja
Abstrahlwinkel	18° / 30° / 50°

Artikelnummer

PLD.MLE11.LGL. __ __

__ __ mit Abstrahlwinkel ergänzen



Honeycomb

Wabenraster für eine maximale Entblendung.

Gewicht	0,012 kg
---------	----------

Artikelnummer

PLD.MLS.TRIM45/55.HC

LED Driver – CC



LTECH LED Driver SE20 W1D Single White

Dimmbereich 0,1-100 % / Flicker Free

Leistung	20 W
Stromversorgung	Konstantstrom 140 mA
Steuerung	DALI2 DT6
Abmessung / Gewicht	127x40x23 mm / 0,110 kg

Artikelnummer

PLD.LT.SE20.W1D.CC.D





PURE LED DESIGN GmbH
Dorfstraße 28a
D-48317 Drensteinfurt

KONTAKT

Telefon: +49 (0) 2387 6569955
E-Mail: info@pld-light.de
Web: www.pld-light.de

Follow us:



PURE LED DESIGN übernimmt keine Haftung für eventuelle Druckfehler.

Alle technischen Daten sowie Gewichts- und Maßangaben basieren auf Bemessungswerten und wurden sorgfältig erstellt.

Technische Änderungen, die dem Fortschritt dienen, behalten wir uns jederzeit vor.

Produktabbildungen sind beispielhaft und können vom Original abweichen. Irrtümer vorbehalten.

Bestellung erfolgt zu unseren Allgemeinen Verkaufsbedingungen unter www.pld-light.de/agb/.